

Architekturvermessung Aufnahme Bauernhaus

Regensdorferstrasse 6, 8155 Niederhasli

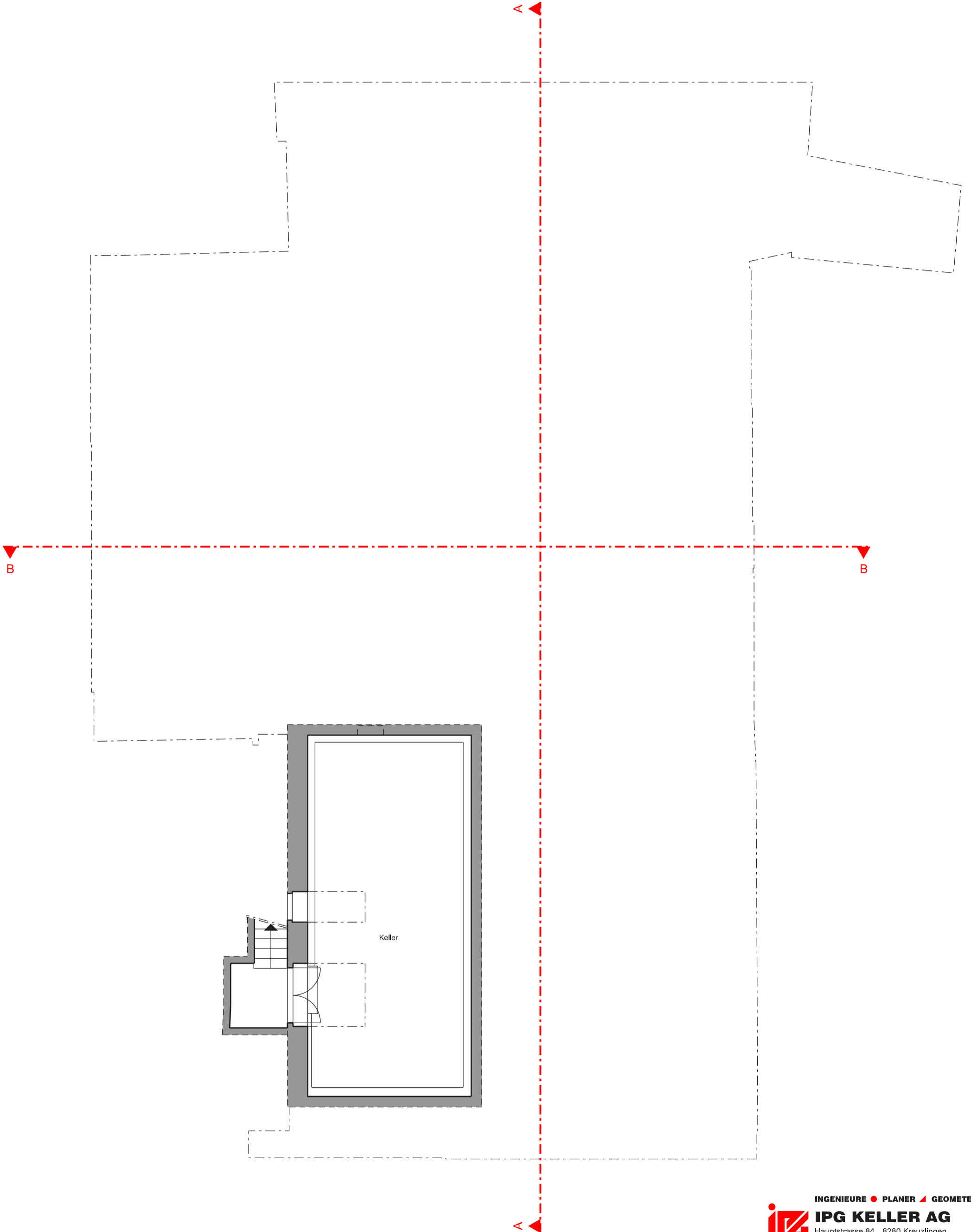


Aufnahme Bauernhaus
Regensdorferstrasse 6, 8155 Niederhasli

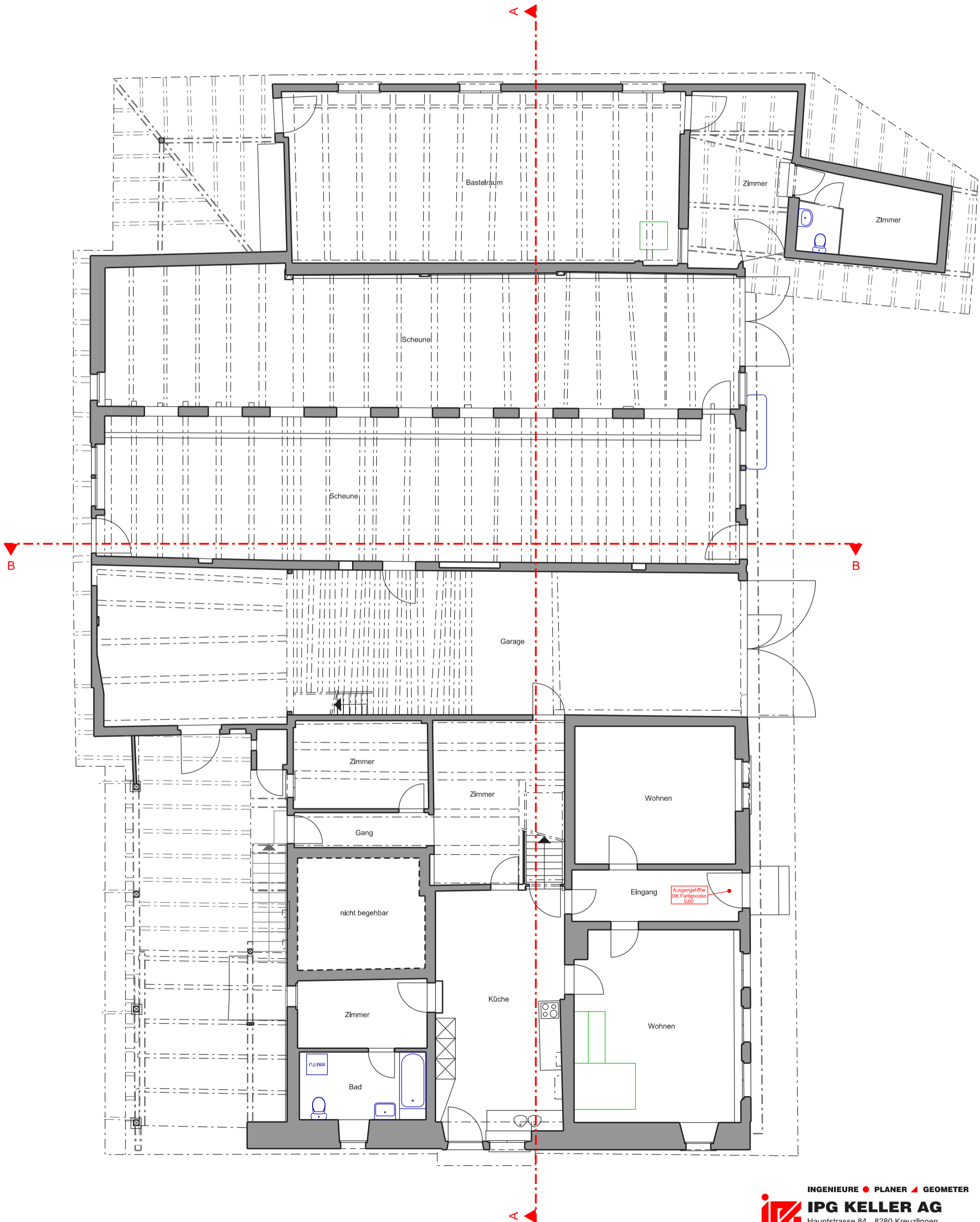
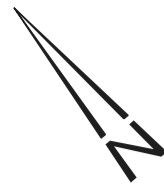
P-45-3364
Architekturvermessung

Grundriss Untergeschoss

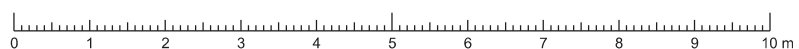
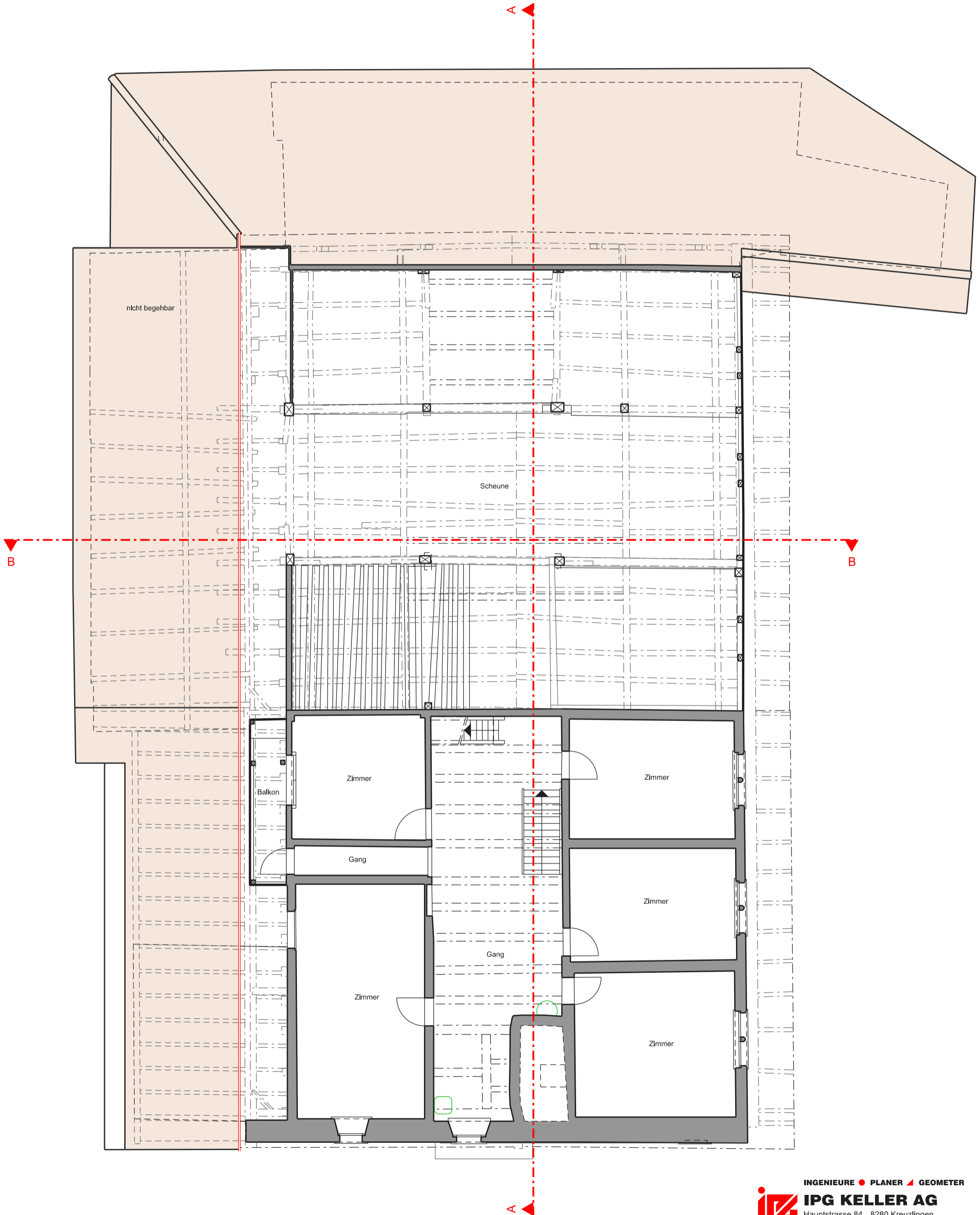
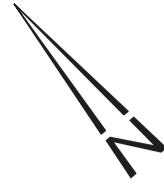
Vermessung	Ca
Zeichnung	Ho
Datum	02.02.2015
Massstab	1:100



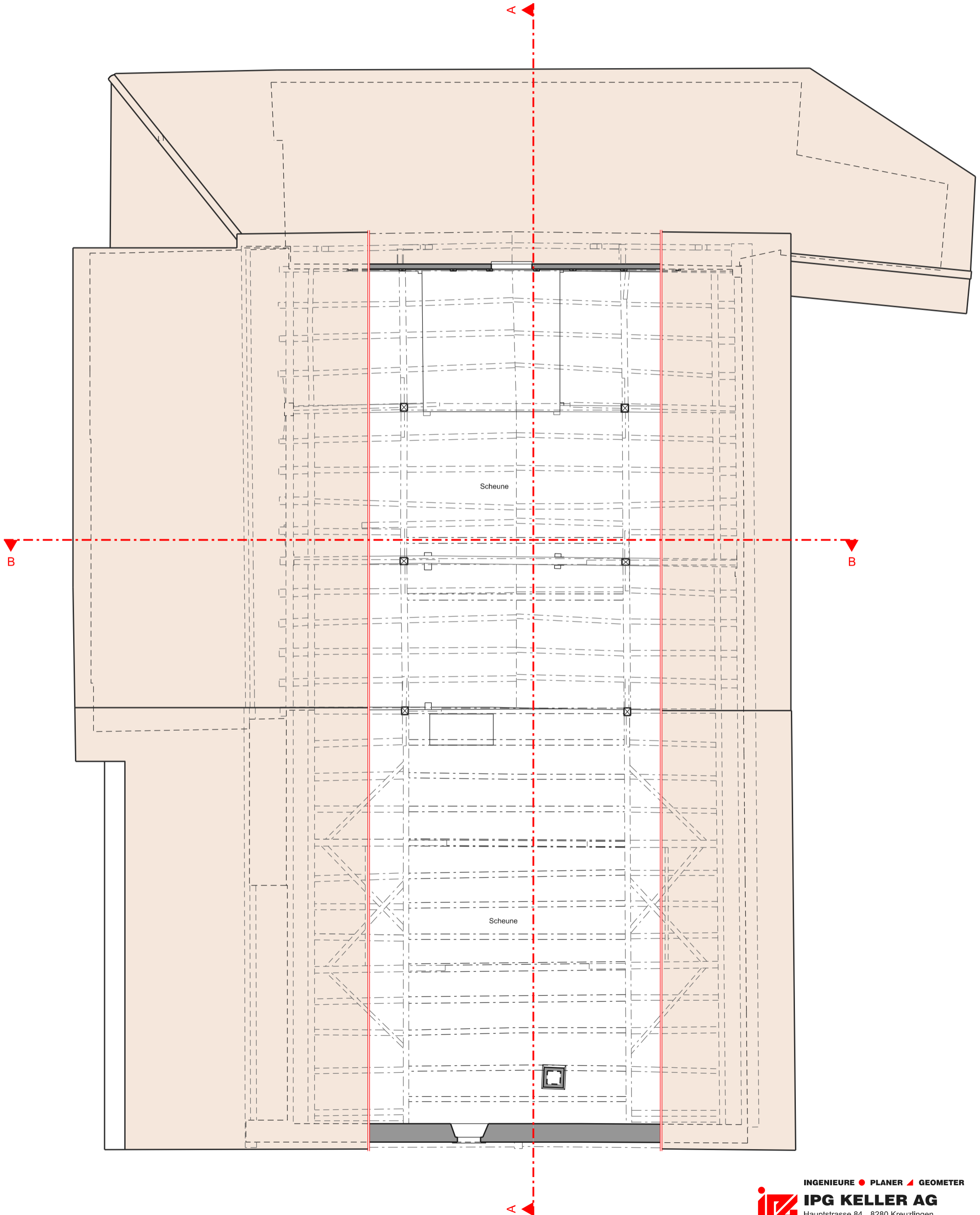
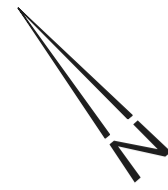
Vermessung	Ca
Zeichnung	Ho
Datum	02.02.2015
Masstab	1:100



Vermessung	Ca
Zeichnung	Ho
Datum	02.02.2015
Masstab	1:100



Vermessung	Ca
Zeichnung	Ho
Datum	02.02.2015
Massstab	1:100



Aufnahme Bauernhaus
Regensdorferstrasse 6, 8155 Niederhasli

P-45-3364
Architekturvermessung

Südwestfassade

Vermessung	Ca
Zeichnung	Ho
Datum	02.02.2015
Massstab	1:100



Aufnahme Bauernhaus
Regensdorferstrasse 6, 8155 Niederhasli

P-45-3364
Architekturvermessung

Südostfassade

Vermessung	Ca
Zeichnung	Ho
Datum	02.02.2015
Massstab	1:100

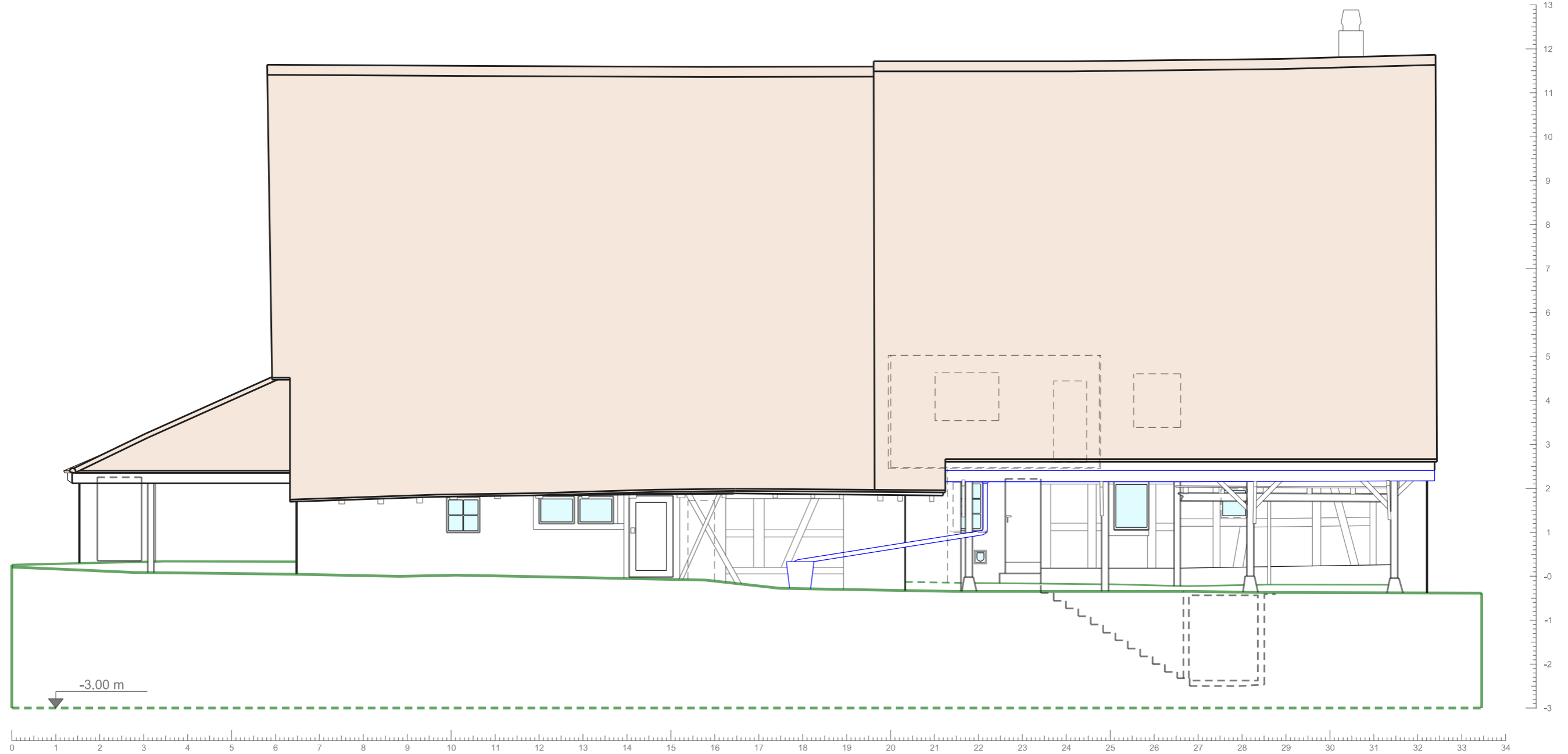


Aufnahme Bauernhaus
Regensdorferstrasse 6, 8155 Niederhasli

P-45-3364
Architekturvermessung

Nordwestfassade

Vermessung	Ca
Zeichnung	Ho
Datum	02.02.2015
Massstab	1:100

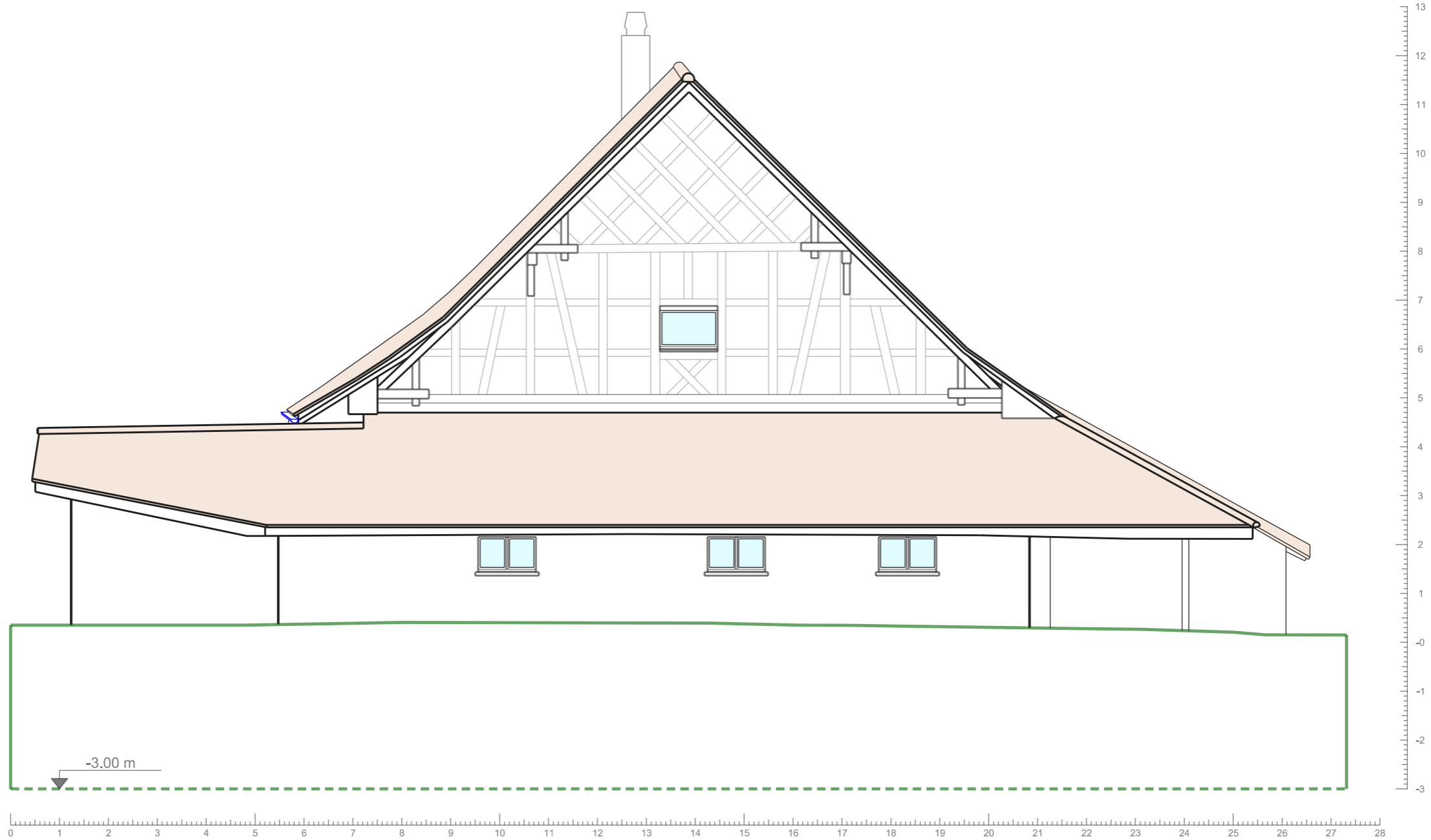


Aufnahme Bauernhaus
Regensdorferstrasse 6, 8155 Niederhasli

P-45-3364
Architekturvermessung

Nordostfassade

Vermessung	Ca
Zeichnung	Ho
Datum	02.02.2015
Massstab	1:100

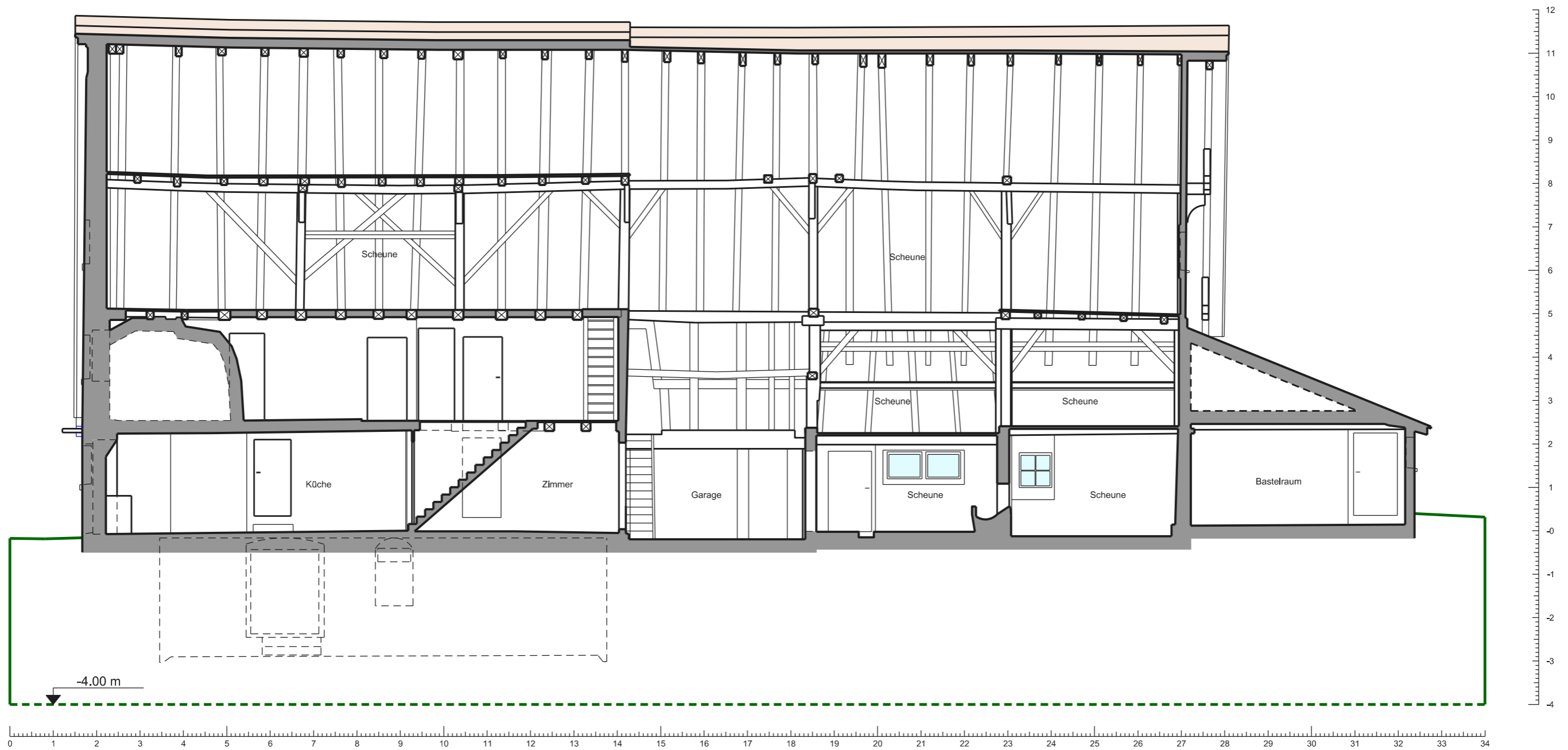


Aufnahme Bauernhaus
Regensdorferstrasse 6, 8155 Niederhasli

P-45-3364
Architekturvermessung

Schnitt A

Vermessung	Ca
Zeichnung	Ho
Datum	02.02.2015
Massstab	1:100



Aufnahme Bauernhaus
Regensdorferstrasse 6, 8155 Niederhasli

P-45-3364
Architekturvermessung

Schnitt B

Vermessung	Ca
Zeichnung	Ho
Datum	02.02.2015
Massstab	1:100

